

Tos

La tos es la liberación forzada de aire desde los pulmones contra las cuerdas vocales cerradas, lo que produce su sonido característico.

La tos ayuda a expulsar partículas inhaladas, irritantes, líquidos o microorganismos, y ayuda a eliminar las secreciones de los pulmones. La tos también puede transmitir infecciones víricas o bacterianas a otras personas.

¿Cuándo una tos requiere atención médica?

Se recomienda la evaluación por parte de un especialista médico para la tos acompañada de cualquiera de los siguientes síntomas: fiebre, falta de aire, moco sanguinolento, voz ronca, vómitos, pérdida de peso, hinchazón de las piernas y dificultad para tragar. Las personas fumadoras mayores de 45 años o las exfumadoras de 55 a 80 años que desarrollan tos nueva también deben realizarse una evaluación médica.

Tos aguda

La **tos aguda** se define como tos que dura menos de 3 semanas y es uno de los síntomas más frecuentes evaluados por los médicos de atención primaria. En el caso de una persona con tos aguda, un médico realiza un examen físico y pregunta sobre las exposiciones ambientales, laborales y en viajes.

La causa más frecuente de la tos aguda es el resfriado común, una infección vírica de corta duración de las vías respiratorias superiores. Las infecciones de las vías respiratorias inferiores, que incluyen bronquitis vírica aguda, tos ferina y tuberculosis, también son posibles causas de tos aguda. El virus que causa la COVID-19, SARS-CoV-2, es una nueva causa de tos aguda y puede provocar insuficiencia respiratoria grave y muerte. La tos aguda también puede deberse a un empeoramiento de la afección médica subyacente, como asma, enfermedad pulmonar obstructiva crónica, otras afecciones pulmonares crónicas o insuficiencia cardíaca.

Tos subaguda

La tos subaguda, que se define como tos que dura de 3 a 8 semanas, se debe con mayor frecuencia a una infección respiratoria reciente. Si la tos no mejora en 4 a 6 semanas, los pacientes deben realizarse otra evaluación médica.

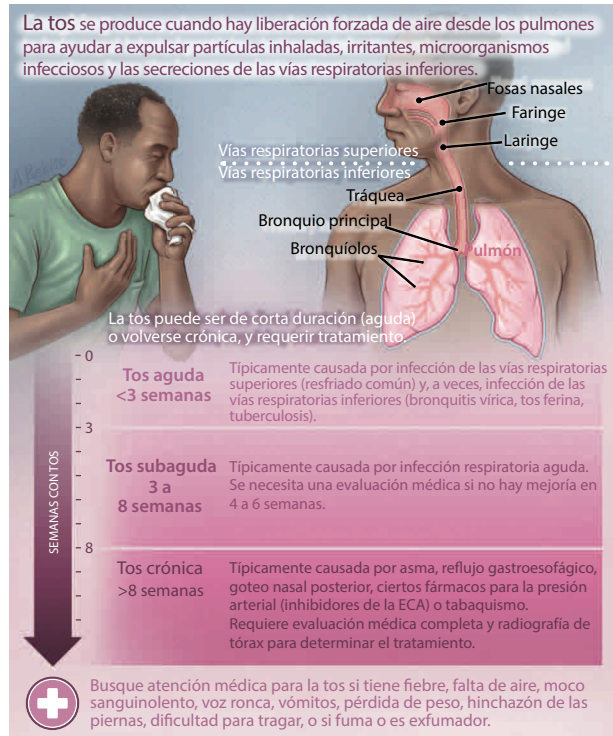
Tos crónica

La tos crónica se define como tos que dura más de 8 semanas y requiere un examen médico completo y una radiografía de tórax. Los médicos pueden aconsejar a los pacientes que toman inhibidores de la enzima convertidora de angiotensina (ECA) que dejen de usar este fármaco porque puede causar tos crónica. Se debe aconsejar a los fumadores que dejen de consumir tabaco. Las 3 causas más frecuentes de tos crónica en no fumadores que no toman inhibidores de la ECA son asma, reflujo gastroesofágico y goteo nasal posterior. El tratamiento inicial debe dirigirse a la causa más probable de la tos crónica en función

Autor: Kristin Walter, MD, MS Afiliación del autor: Fishbein Fellow, JAMA.

Divulgaciones relacionadas con conflictos de interés: no se informan.

Fuentes: Irwin RS, Baumann MH, Bolser DC, et al. Diagnosis and management of cough executive summary: ACCP evidence-based clinical practice guidelines (Resumen ejecutivo de diagnóstico y manejo de la tos: guía de práctica clínica basada en evidencia ACCP). *Chest*. 2006;129(1 suppl):15-23S. doi:10.1378/chest.129.1_suppl.1S Irwin RS, French CL, Chang AB, et al. Classification of cough as a symptom in adults and management algorithms: CHEST guideline and expert panel report (Clasificación de la tos como síntoma en adultos y algoritmos de manejo: guía CHEST e informe de panel de expertos). *Chest*. 2018; 153(1):196-209. doi:10.1016/j.chest.2017.10.016



de los antecedentes médicos y del examen físico del paciente. Si la tos persiste después del tratamiento inicial, se pueden agregar medicamentos porque los pacientes pueden tener más de 1 afección que causa tos. Los pacientes con tos crónica persistente a pesar del tratamiento adecuado deben someterse a más pruebas para evaluar la presencia de un cuerpo extraño en el pulmón, cáncer de pulmón o aspiración. Los pacientes con tos crónica inexplicable que no mejora incluso después de una evaluación médica completa y del tratamiento deben ser derivados a un especialista en tos.

PARA OBTENER MÁS INFORMACIÓN

American Thoracic Society (Sociedad Torácica Americana)
www.thoracic.org/patients/patient-resources/resources/cough.pdf

Para encontrar esta y otras hojas para el paciente de JAMA, visite la colección de información para pacientes en jamanetworkpatientpages.com.

La hoja para el paciente de JAMA es un servicio público de JAMA. La información y las recomendaciones que aparecen en esta hoja son adecuadas en la mayoría de los casos, pero no reemplazan el diagnóstico médico. Para obtener información específica relacionada con su afección médica personal, JAMA le sugiere que consulte a su médico. Los médicos y otros profesionales de atención médica pueden fotocopiar esta hoja con fines no comerciales para compartirla con los pacientes. Para comprar reimpresiones en grandes cantidades, envíe un correo electrónico a reprints@jamanetwork.com.