

Plasma de convaleciente y la COVID-19

La donación de plasma de convaleciente puede redundar en beneficios para los pacientes con un cuadro grave del coronavirus, ya que estimularía su capacidad para combatir el virus.

¿Qué es el plasma de convaleciente?

La mayoría de las personas que se recuperan de la COVID-19 desarrollan **anticuerpos** (proteínas que el sistema inmunitario produce en respuesta a una infección) contra el síndrome respiratorio agudo grave ocasionado por el coronavirus 2 (SARS-CoV-2). Los anticuerpos se encuentran en el **plasma**, la parte líquida amarilla de la sangre. El plasma de los donantes que se recuperaron de la COVID-19 se recolecta mediante un proceso llamado **aféresis**, que utiliza una máquina especial para separar la sangre en diferentes componentes. El plasma se extrae, mientras que el resto de los componentes de la sangre regresan al cuerpo del donante.

Posibles beneficios del plasma de convaleciente

El plasma de convaleciente se utiliza para tratar otras infecciones y puede ser beneficioso en los casos de la COVID-19. Los investigadores esperan que el plasma de convaleciente se pueda aplicar a pacientes con la COVID-19 grave para aumentar su capacidad para combatir el virus. Se están llevando a cabo estudios para evaluar el uso del plasma de convaleciente como tratamiento en pacientes con la COVID-19 grave y para prevenir la infección (profilaxis) en ciertos pacientes de alto riesgo expuestos a la COVID-19. El plasma de convaleciente podría proporcionar inmunidad, ya que dotaría a los pacientes con anticuerpos neutralizantes del SARS-CoV-2. Si bien aún hay mucho por averiguar, el plasma de convaleciente puede funcionar mejor en pacientes al comienzo de la enfermedad. En la actualidad, se administra plasma de convaleciente a números reducidos de pacientes hospitalizados por la COVID-19 en estado grave o cuya vida corre peligro. Aunque varios informes de casos sugieren que el tratamiento es útil, todavía se deben realizar estudios de mayor escala.

Posibles riesgos del plasma de convaleciente

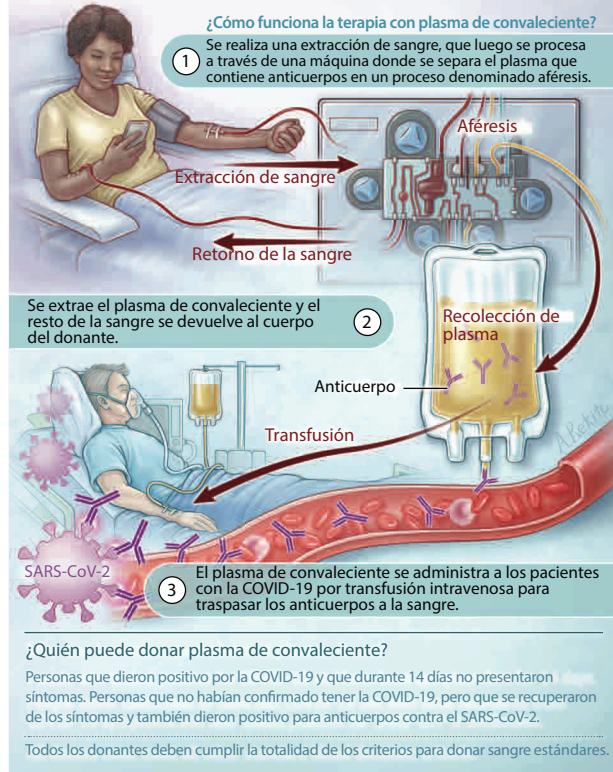
La mayoría de los pacientes toleran bien las transfusiones de plasma, que además son seguras. Los efectos secundarios del plasma de convaleciente son similares a los de las transfusiones de plasma regulares. El más frecuente es una reacción alérgica leve. Otros efectos secundarios poco frecuentes pero graves son problemas en el corazón o los pulmones, o infección. Al igual que con todos los hemoderivados, antes de usar el plasma de convaleciente, este se somete a análisis exhaustivos. Todas las muestras de sangre donadas se evalúan para verificar la compatibilidad del grupo sanguíneo y detectar infecciones, como hepatitis B y C, HIV, así como otras infecciones menos frecuentes. El SARS-CoV-2 no se propaga por la sangre; asimismo, no existe riesgo de transmisión de los donantes recuperados.

Cómo donar plasma

Actualmente, las personas que se recuperaron de la COVID-19 con un resultado positivo confirmado en la prueba pueden donar plasma después de haber pasado al menos 14 días sin manifestar síntomas. Aquellas que se recuperaron por presunto contagio de la COVID-19 pero que no cuentan con un resultado positivo confirmado en la prueba también pueden convertirse en donantes si las pruebas

Plasma de convaleciente y la COVID-19

La sangre de los pacientes que se recuperaron de la COVID-19 contiene proteínas llamadas anticuerpos que desarrolla el sistema inmunitario para combatir el virus SARS-CoV-2. El plasma sanguíneo contiene anticuerpos que se pueden recolectar y utilizar para tratar a otros pacientes con la COVID-19 mediante una transfusión de **plasma de convaleciente segura** con pocos efectos secundarios.



demuestran que tienen anticuerpos contra el SARS-CoV-2. Todos los donantes deben cumplir otros criterios para donar sangre. Si se recuperó de la COVID-19 y desea donar plasma, póngase en contacto con la Cruz Roja o un banco de sangre local para obtener más información.

PARA OBTENER MÁS INFORMACIÓN

- American Red Cross (Cruz Roja Americana)
<https://www.redcrossblood.org/donate-blood/dlp/plasma-donations-from-recovered-covid-19-patients.html>
- Programa de acceso extendido para la COVID-19
<https://www.uscovidplasma.org/>

Autores: Anurag N. Malani, MD; John P. Sherbeck, MD; Preeti N. Malani, MD, MSJ
 Publicado en línea el 12 de junio de 2020. doi:10.1001/jama.2020.10699

Divulgaciones relacionadas con conflictos de interés: no se informan.

Fuentes: Fung MK, Eder A, Spitalnik SL, Westhoff CM, eds. *Technical Manual*. 19.ª ed. AABB Press; 2017.

US Food and Drug Administration (Administración de Alimentos y Medicamentos). Recommendations for investigational COVID-19 convalescent plasma. www.fda.gov/vaccines-blood-biologics/investigational-new-drug-ind-or-device-exemption-ide-process-cber/recommendations-investigational-covid-19-convalescent-plasma

La hoja para el paciente de JAMA es un servicio público de JAMA. La información y las recomendaciones que aparecen en esta hoja son adecuadas en la mayoría de los casos, pero no reemplazan el diagnóstico médico. Para obtener información específica relacionada con su afección médica personal, JAMA le sugiere que consulte a su médico. Los médicos y otros profesionales de atención médica pueden fotocopiar esta hoja con fines no comerciales para compartirla con los pacientes. Para comprar reimpresiones en grandes cantidades, envíe un correo electrónico a reprints@jamanetwork.com.