

Reparación de hernia de la ingle mediante cirugía abierta

Existen dos métodos quirúrgicos para la reparación de la hernia: la cirugía abierta y la cirugía laparoscópica.

El enfoque para reparar una hernia de la ingle depende de múltiples factores, que incluyen la cirugía previa, el tamaño de la hernia, si los contenidos abdominales están atascados (**encarcelados**) y la salud general.

Después de que un paciente recibe la medicación para relajarse y prevenir el dolor, un cirujano realiza la **reparación de hernia abierta** mediante una incisión de 2 a 4 pulgadas cerca de la hernia de la ingle y la identificación del contenido abdominal que sobresale a través de la zona débil del abdomen. Estos contenidos están incluidos en una estructura denominada **saco herniario**. El saco herniario se separa de las estructuras importantes, como el cordón espermatóico y luego regresa al abdomen a través de la hernia de la ingle. El defecto de la hernia se repara al volver a reunir los tejidos de la ingle. En la mayoría de los casos, se coloca una **malla protésica** (artificial) sobre el defecto de la hernia para disminuir la posibilidad de una reparación. La incisión se cierra con pequeñas grapas que se retiran posteriormente o con puntadas (**suturas**) que se disuelven solas con el tiempo. La herida posteriormente se cubre con un apósito.

La mayoría de los pacientes que se someten a una reparación de hernia de la ingle electiva o no emergente regresarán a su hogar el mismo día de la cirugía, una vez que está controlado el dolor, hayan orinado y sean capaces de tolerar alimentos o líquidos sin náuseas ni vómitos.

Atención posquirúrgica en el hogar

La mayoría de los pacientes pueden esperar dolor durante los primeros 1 a 2 días después de la cirugía. Tome analgésicos según lo que su cirujano le haya recetado. Algunos pacientes pueden presentar moretones (**equimosis**) en la zona de la ingle o alrededor de ella. Esto es normal. Sin embargo, si hay una hinchazón significativa en la ingle, debe comunicarse con su cirujano. Usted debe caminar todos los días, pero limitar la actividad extenuante como correr y levantar cualquier cosa de más de 5 a 10 libras (el equivalente a un galón de leche) hasta que sea evaluado por su cirujano en su visita posoperatoria 1 a 2 semanas después de la cirugía. En general, si una actividad produce dolor, no debe realizarse. El estreñimiento y el esfuerzo durante los movimientos intestinales aumentan la presión sobre la reparación y deben evitarse; aliméntese con una dieta rica en fibra y use ablandadores fecales si es necesario.

Comuníquese con su cirujano si experimenta fiebre superior a los 100.4 °F (38 °C), escalofríos temblorosos, dolor que empeora con el tiempo, incapacidad para orinar, incapacidad para comer sin sentir náuseas o enrojecimiento o supuración de pus de la incisión.

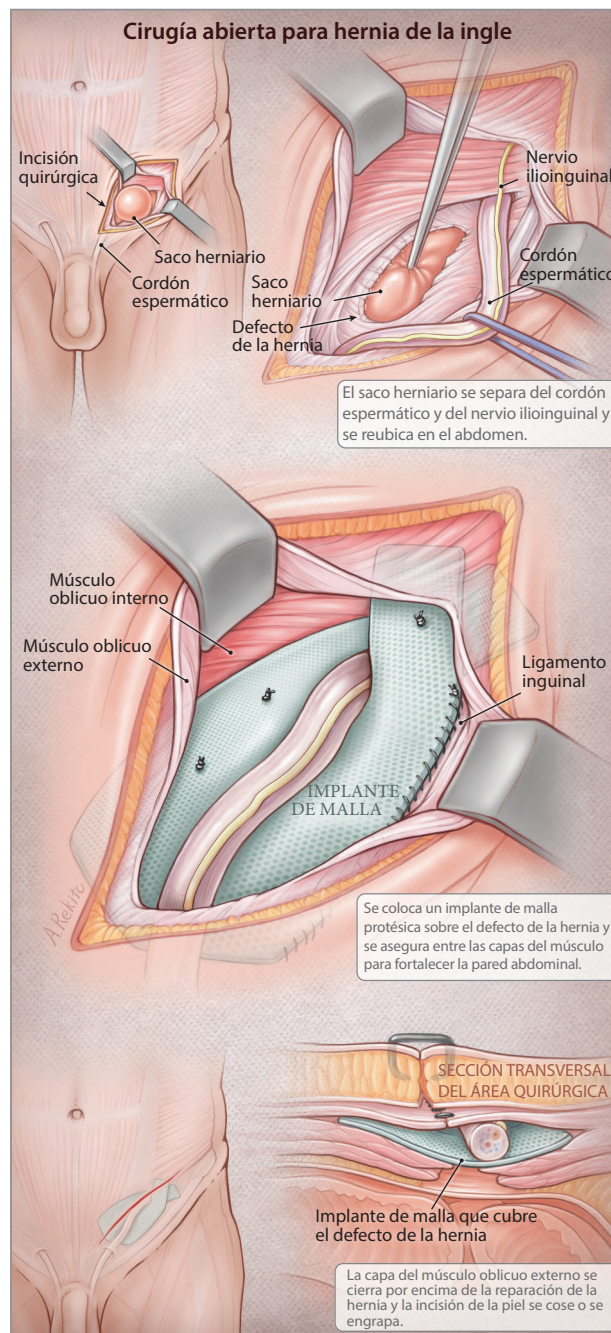
PARA OBTENER MÁS INFORMACIÓN

- Mayo Clinic
www.mayoclinic.org/diseases-conditions/inguinal-hernia/home/ovc-20206354
- National Library of Medicine (Biblioteca Nacional de Medicina)
medlineplus.gov/hernia.html

Autores: D. Brock Hewitt, MD, MPH; Karen Chojnacki, MD

Divulgaciones relacionadas con conflictos de interés: Los autores han completado y presentado el formulario del Comité Internacional de Editores de Revistas Médicas (International Committee of Medical Journal Editors, ICMJE) para la divulgación de posibles conflictos de intereses, y no se informó ningún conflicto.

Fuente: Beadles CA, Meagher AD, Charles AG. Trends in emergent hernia repair in the United States. *JAMA Surg.* 2015;150(3):194-200.



La Hoja para el Paciente de JAMA es un servicio público de JAMA. La información y las recomendaciones que aparecen en esta hoja son adecuadas en la mayoría de los casos, pero no reemplazan el diagnóstico médico. Para obtener información específica relacionada con su afección médica personal, JAMA le sugiere que consulte a su médico. Los médicos y otros profesionales de atención médica pueden fotocopiar esta hoja con fines no comerciales para compartirla con los pacientes. Para comprar reimpressiones en grandes cantidades, llame al 312/464-0776.