

Embolia pulmonar

Una **embolia pulmonar (pulmonary embolism, PE)** es un coágulo sanguíneo que bloquea los vasos sanguíneos que suministran sangre a los pulmones. El coágulo (émbolo), con frecuencia, proviene de las venas de las piernas y viaja a través del corazón hacia los pulmones. Cuando el coágulo sanguíneo se aloja en los vasos sanguíneos del pulmón, es posible que limite la capacidad del corazón de proporcionar sangre a los pulmones, lo que provoca respiración entrecortada y dolor de pecho y, en casos graves, la muerte. El Director General de sanidad de los EE. UU. estima que se producen entre 100,000 a 180,000 muertes a causa de la PE cada año en los Estados Unidos e identifica a la PE como la causa de muerte más evitable en paciente hospitalizados. El número de *JAMA* del 9 de enero de 2013 contiene un artículo acerca del manejo de la PE.

FACTORES DE RIESGO

- Tendencia genética y adquirida a desarrollar coágulos sanguíneos.
- Embarazo; uso de píldoras anticonceptivas o terapia de hormonas.
- Obesidad.
- Hábito de fumar.
- Cáncer.
- Enfermedades médicas incluidas las enfermedades cardíacas, pulmonares y renales.
- Edad avanzada.
- Cirugía reciente, traumatismos, hospitalización o reposo prolongado.

SIGNOS Y SÍNTOMAS

- Respiración entrecortada.
- Molestia en el pecho.
- Expectoración de sangre.
- Palpitaciones.
- Mareos y desmayo.
- Hinchazón y molestia en las piernas.

TRATAMIENTO

Los **anticoagulantes** (comúnmente denominados **diluyentes de la sangre**) son el tratamiento principal contra la embolia pulmonar e impiden la formación de coágulos sanguíneos nuevos mientras el cuerpo deshace la embolia pulmonar. Las opciones de anticoagulación en pacientes con PE incluyen heparina intravenosa y enoxaparina inyectable, dalteparina y fondaparinux. Los anticoagulantes orales para la PE incluyen warfarina y rivaroxabán. La mayoría de los pacientes con PE reciben, al menos, 6 meses de tratamiento con anticoagulantes. Se aconseja a muchos pacientes continuar con el tratamiento con anticoagulantes durante más de 6 meses, en ocasiones durante toda la vida, si su riesgo de PE recurrente es alto.

Para algunos pacientes con embolia pulmonar extensa o masiva, se requiere una terapia más agresiva. Estos tratamientos incluyen medicamentos disolventes de coágulos, procedimientos invasivos para quitar el émbolo con catéteres o cirugía y la colocación de un dispositivo de filtro para atrapar los coágulos sanguíneos sueltos antes de que lleguen al corazón.

El tratamiento de los factores de riesgo de embolia pulmonar es un paso crítico para la prevención de futuros coágulos sanguíneos. Cambios en el estilo de vida como ejercicio regular, una dieta para tener un corazón saludable y dejar de fumar son pasos importantes para la reducción del riesgo.

Divulgación relacionada con los conflictos de intereses: Los autores han completado y presentado el formulario del Comité Internacional de Editores de Revistas Médicas (International Committee of Medical Journal Editors, ICMJE) para la divulgación de posibles conflictos de intereses, y no se informó ningún conflicto.

Jill M. Merrigan, BA, Redactora

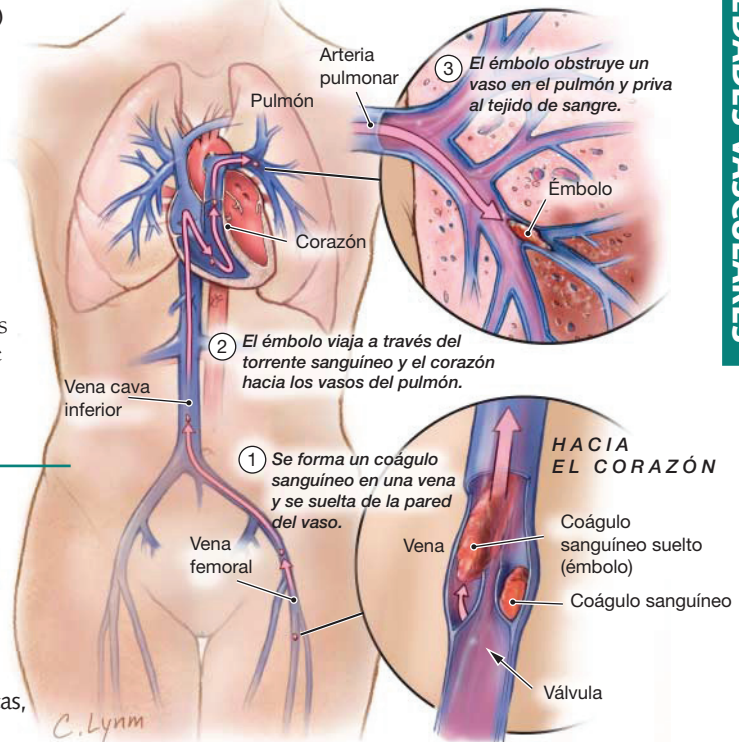
Gregory Piazza, MD, MS, Redactor

Cassio Lynn, MA, Ilustrador

Edward H. Livingston, MD, Editor

La Hoja para el Paciente de JAMA es un servicio al público de JAMA. La información y las recomendaciones que aparecen en esta hoja son adecuadas en la mayoría de los casos, pero no reemplazan el diagnóstico médico. Para obtener información específica relacionada con su afección médica personal, JAMA le sugiere que consulte a su médico. Los médicos y otros profesionales de atención médica pueden fotocopiar esta hoja con fines no comerciales para compartirla con pacientes. Para comprar reimpresiones en grandes cantidades, llame al 312/464-0776.

Cómo se produce una embolia pulmonar



PARA OBTENER MÁS INFORMACIÓN

- American Venous Forum (Foro Estadounidense de Enfermedades Venosas)
www.veinforum.org
- North American Thrombosis Forum (Foro Norteamericano de Trombosis)
www.NATFonline.org

INFÓRMESE

Para encontrar esta y otras Hojas para el Paciente de JAMA anteriores, vaya al índice de Patient Page (Hoja para el Paciente) del sitio web de JAMA en www.jama.com. Muchas están disponibles en inglés y español.

JAMA
COPIA PARA
SUS PACIENTES