

Infecciones de las válvulas cardíacas

Las válvulas cardíacas permiten el flujo de sangre por el corazón en un sentido. Las válvulas dañadas que no se abren por completo (**estenosis**) o no se cierran por completo (**regurgitación**) son susceptibles a infecciones porque ocasionan un flujo sanguíneo anormal a través de la válvula. Las infecciones de las válvulas cardíacas (**endocarditis**) son graves y pueden poner en riesgo la vida. Las infecciones cardíacas más comunes son ocasionadas por bacterias, aunque también pueden presentarse infecciones por hongos. Las válvulas cardíacas **protésicas** (reemplazadas) o reparadas son propensas a infectarse. A los crecimientos de tejido infeccioso en válvulas cardíacas se les llama **vegetaciones** y pueden ocasionar embolias debido a que partes del tejido se desprenden (**émbolos**) y obstruyen los vasos sanguíneos del cerebro. El ejemplar de *JAMA* del 28 de marzo de 2007 incluye un artículo sobre infecciones de válvulas cardíacas protésicas.

FACTORES DE RIESGO

- Válvulas cardíacas dañadas o anormales
- Válvulas cardíacas protésicas
- El uso de drogas ilícitas intravenosas puede dañar las válvulas cardíacas al inyectar sustancias extrañas y agentes infecciosos en el torrente sanguíneo
- Equipo médico interno, como catéteres intravasculares, marcapasos y desfibriladores, que crea un punto de entrada para las bacterias

SEÑALES Y SÍNTOMAS

- Fiebre
- Dolores de espalda, articulaciones o músculos
- Falta de aliento
- Fatiga
- Erupción cutánea o manchas en la piel inusuales

DIAGNÓSTICO Y EXÁMENES

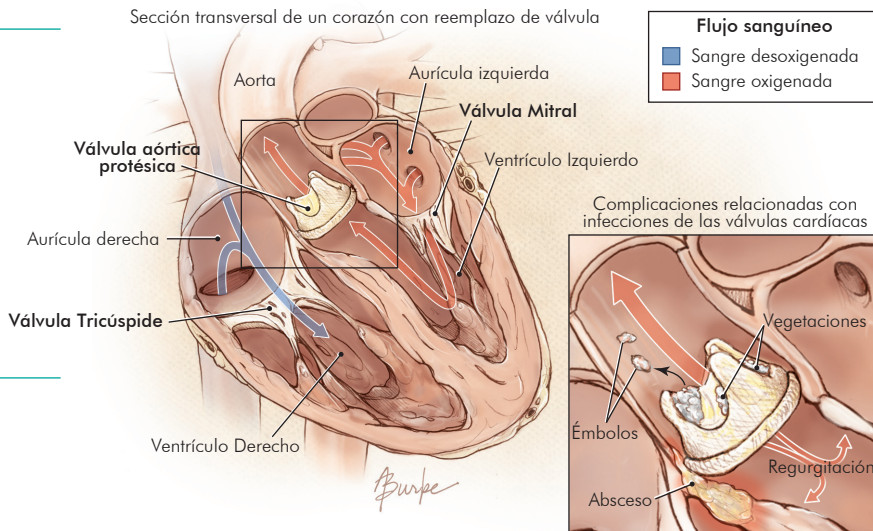
Además de hacer preguntas sobre su historial y de llevar a cabo una exploración física, su médico puede ordenar análisis sanguíneos para detectar anemia o un aumento en el recuento de glóbulos blancos, lo cual indica la presencia de infección. Pueden tomarse muestras de sangre o hacerse cultivos en busca de bacterias en el torrente sanguíneo. Un **ecocardiograma** (exploración del corazón con ultrasonido) puede mostrar el flujo sanguíneo anormal a través del corazón o daño a las válvulas o a las cámaras cardíacas. Los ecocardiogramas también son útiles para diagnosticar complicaciones graves de la endocarditis, como **abscesos** (cavidades infecciosas) y regurgitación.

TRATAMIENTO

- Los antibióticos se seleccionan dependiendo del tipo de bacteria u hongo detectado en estudios de laboratorio. Debido a que una infección de válvulas cardíacas es grave, puede ser necesario un tratamiento con antibióticos intravenosos durante un período prolongado (usualmente de 4 a 6 semanas).
- Puede requerirse cirugía para reparar o reemplazar la válvula dañada.

Si usted tiene una válvula cardíaca anormal o protésica, su médico puede recomendar terapia con antibióticos antes de someterse a procedimientos dentales o a otros tratamientos invasivos para evitar infecciones del torrente sanguíneo.

Sección transversal de un corazón con reemplazo de válvula



PARA MÁS INFORMACIÓN

- Asociación Americana del Corazón www.americanheart.org
- Instituto Nacional del Corazón, los Pulmones y la Sangre www.nhlbi.nih.gov

INFÓRMESE

Para obtener ésta y otras Páginas para Pacientes de JAMA, visite el Índice de Páginas para Pacientes en el sitio web de *JAMA*: www.jama.com. Muchas páginas están disponibles en inglés y en español. En el ejemplar del 3 de julio de 2002 se publicó una Página para Pacientes sobre endocarditis.

Fuentes: Instituto Nacional del Corazón, los Pulmones y la Sangre; Centros para el Control y Prevención de las Enfermedades; Asociación Americana del Corazón

Redacción: Janet M. Torpy, MD

Ilustración: Alison E. Burke, MA

Edición: Richard M. Glass, MD

La Página de JAMA para Pacientes es un servicio público de la revista JAMA. La información y las recomendaciones que aparecen en esta página son adecuadas en la mayoría de los casos, pero no sustituyen un diagnóstico médico. Para información específica relacionada con su situación personal, JAMA le sugiere que consulte a su médico. Los médicos y otros profesionales de la medicina pueden fotocopiar esta página sin fines comerciales para compartirla con sus pacientes. Para adquirir reimpresiones por volumen, llame al 203/259-8724.

